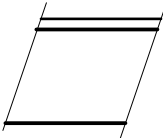


POZNÁMKA:
STAVEBNÍ ÚPRAVY PROBĚHNOU
V MÍSTNOSTI 007

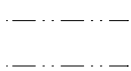
- STAVEBNÍ ÚPRAVY - BOURÁNÍ:
- DMT SVÍTIDEL A ČÁSTI ELEKTROINSTALACE
 - VYBOURÁNÍ KERAMICKÉ DLAŽBY VČETNĚ LEPIDLA AŽ NA BETONOVOU MAZANINU
 - VYBOURÁNÍ STÁVAJÍCÍCH PLASTOVÝCH OKEN
 - DMT STÁVAJÍCÍHO SDK OD PODLAHY NA VÝŠKU 1,0m PRO NOVÉ ROZVODY ELEKTROINSTALACE A DAT

- STAVEBNÍ ÚPRAVY - NOVÉ ČÁSTI:
- NOVÉ ROZVODY ELEKTROINSTALACE A DATOVÝCH KABELŮ
 - NOVÝ SDK NA STĚNÁCH DO VÝŠKY 1,0m
 - VYČIŠTĚNÍ BETONOVÉ MAZANINY, PROVEDENÍ SPOJOVACÍHO MŮSTKU, NOVÁ LITÁ EPOXIDOVÁ STĚRKA 15mm S FINÁLNÍM NÁTĚREM
 - OLIŠTOVÁNÍ - SOKLOVÁ AL LIŠTA 60mm
 - OSAZENÍ ZÁSUVK, VYPÍNAČŮ A SVÍTIDEL
 - MALBA BÍLÁ OTĚRUVZDORNÁ STĚN I STROPU NA PŘEDBROUŠENÝ PODKLAD

LEGENDA:



STÁVAJÍCÍ OBVODOVÉ CIEHLNÉ ZDIVO
+ SDK PŘEDSTĚNA



ŽELEZOBETONOVÉ STROPNÍ TRÁMY
SDK PODHLED STROPU A OPLÁŠTĚNÍ TRÁMŮ

OJ1

PLASTOVÉ OKNO 900/600mm
S TROJSKLEM, BÍLÉ $u=0,7$, VČETNĚ NOVÉHO
ZAČIŠTĚNÍ SDK OSTĚNÍ, NADPRAŽÍ, PARAPET
- NOVÉ PARAPETY OKEN - LAMINÁT

1

NOVÉ DVEŘE VNITŘNÍ 900/1970mm, PRAVÉ
LAMINÁTOVÉ, PLNÉ + NÁTĚR ZÁRUBNĚ

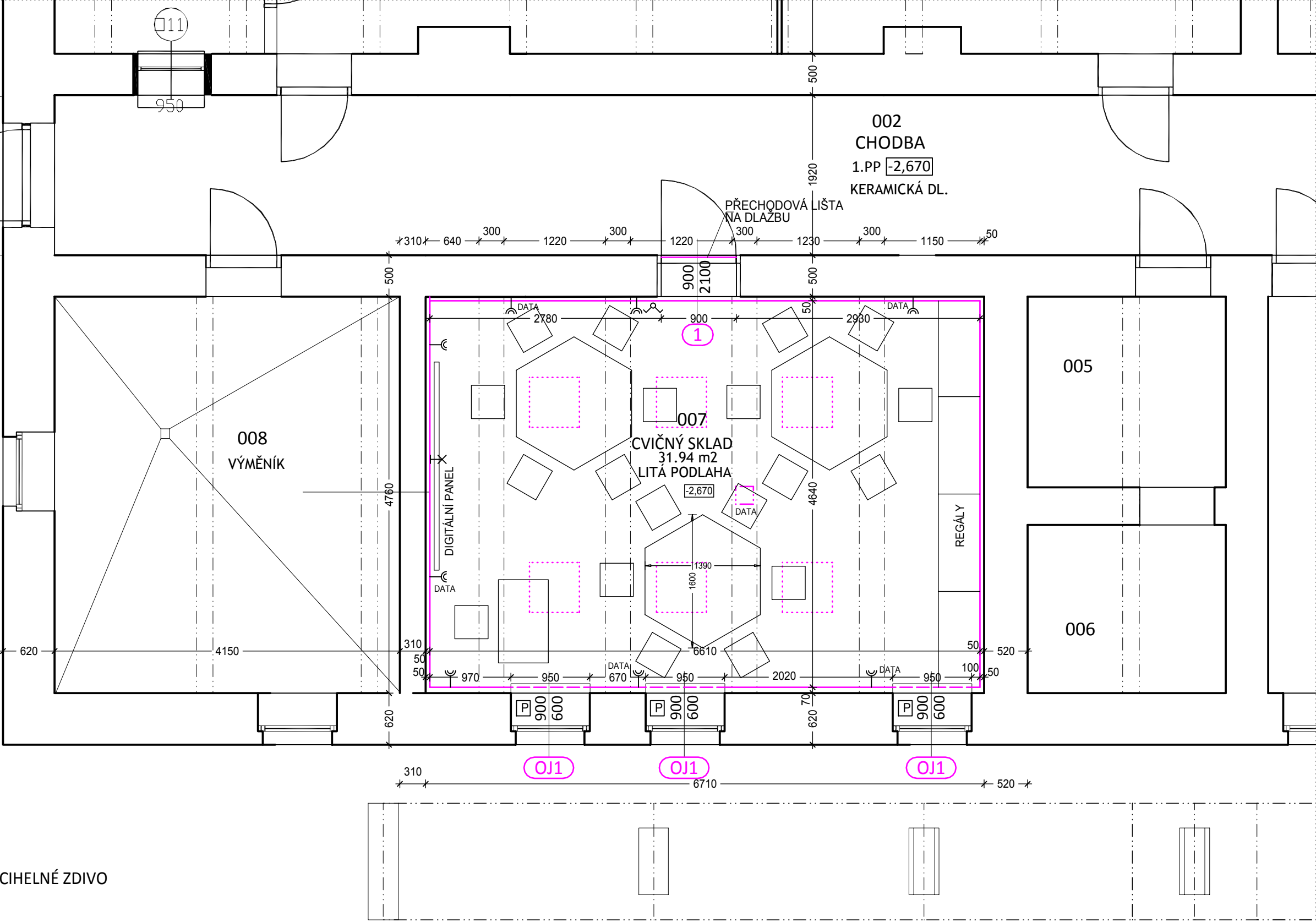
- ZACHOVAT ODVĚTRÁVACÍ OTVORY V PŘEDSTĚNÁCH



LED SVÍTIDLO 60/60cm PŘISAZENÉ K PODHLEDU



DATAPROJEKTOR



PROJEKTOVALA		VYPRACOVALA		<div>planteam</div> <div>Na Výsluní 630, 330 21 Líně - Sulkov</div> <div>e-mail: planteam@volny.cz</div>	
ING. I. POTUŽÁKOVÁ		ING. I. POTUŽÁKOVÁ			
STAVEBNÍK	Střední škola informatiky a finančních služeb Klatovská třída 2778/200g, 301 00 Plzeň 3			ZAKÁZKA	0823
MÍSTO	OBJEKT - Klatovská 200 G, 301 00 Plzeň			DATUM	12. 2023
NÁZEV	ÚPRAVY CVIČNÉHO SKLADU V 1.PP			DOKUMENTACE	DPS
ČÁST	STAVEBNÍ			FORMÁTŮ	2 A4
VÝKRES	PŮDORYS - NOVÝ STAV			MĚŘÍTKO	VÝKRES Č.
				1 : 50	D1.1.8